

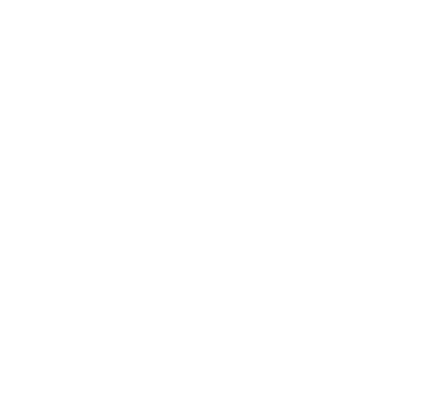
# CONNECTORS QUICKDRAWS

EN Connectors and quickdraws.  
FR Connexion et dégringé.  
DE Karabiner und Expressschlingen.  
ES Conectores y resacas.  
PT Conectores e retomas.  
SE Kopplingsordningar och quickdraws.  
FI Suikuranta ja jalkat.  
NO Karabiner og slingssett.  
DK Konnektere og quickdraws.  
NL Karabiners en klimafixes.  
SI Vponke in sistem vponk.  
SK Konektory a expresky.  
RO Conectoare si bare expres.  
CZ Karabiny a expresky.

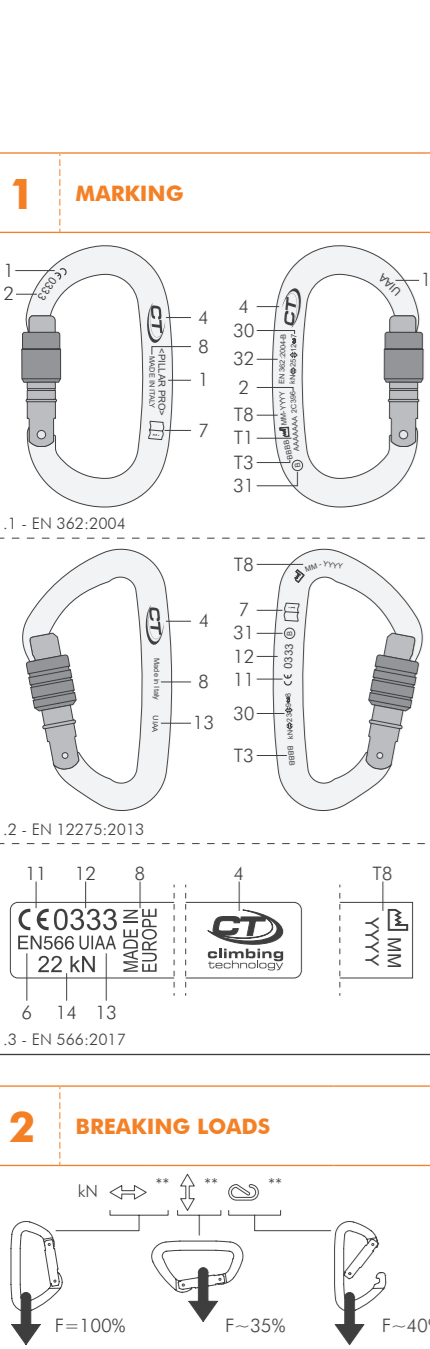
EN 12275-2013 / EN 362:2004  
EN 566:2017  
Regulation (EU) 2016/425  
Personal Protective Equipment against falls from a height.



CT climbing technology  
by Ahladesign S.p.A. via Torchio 22  
I-24034 Casanozzo (BG) (Italy)  
Central fax: +39 035 78 35 95  
Central fax: +39 035 78 23 39  
www.climbingtechnology.com



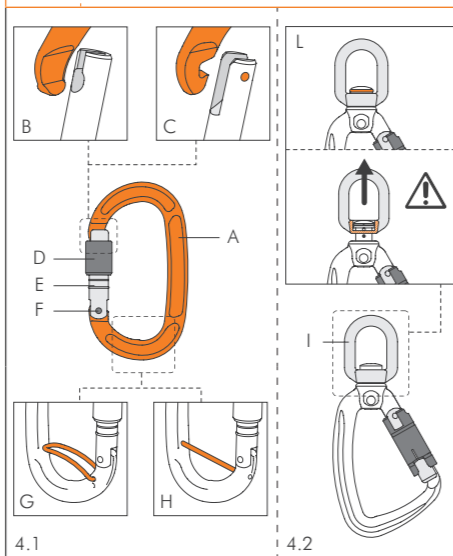
## 2 BREAKING LOADS



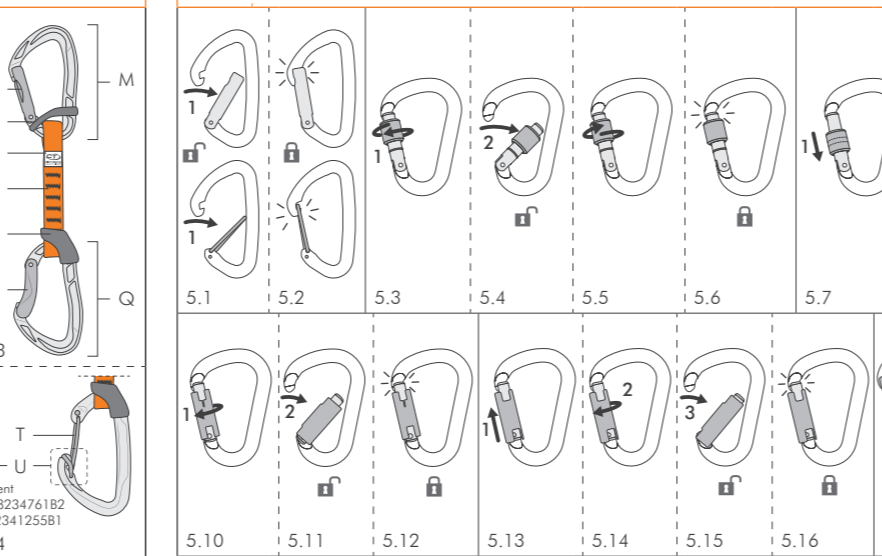
## 3 CLASSIFICATION OF CONNECTORS



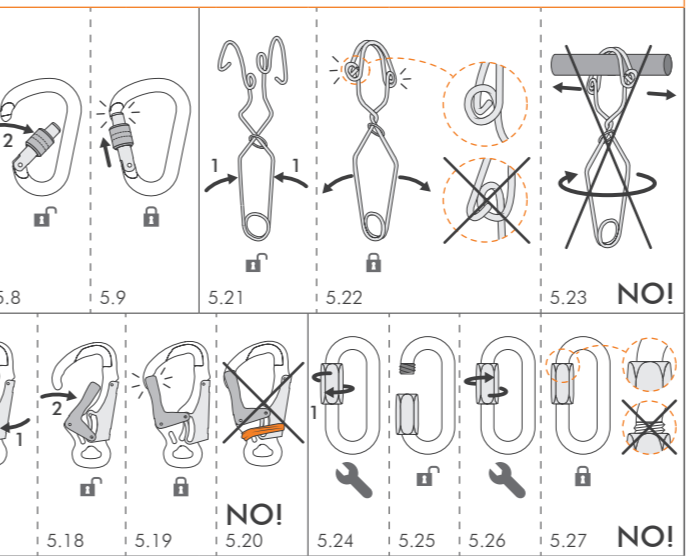
## 4 NOMENCLATURE OF PARTS



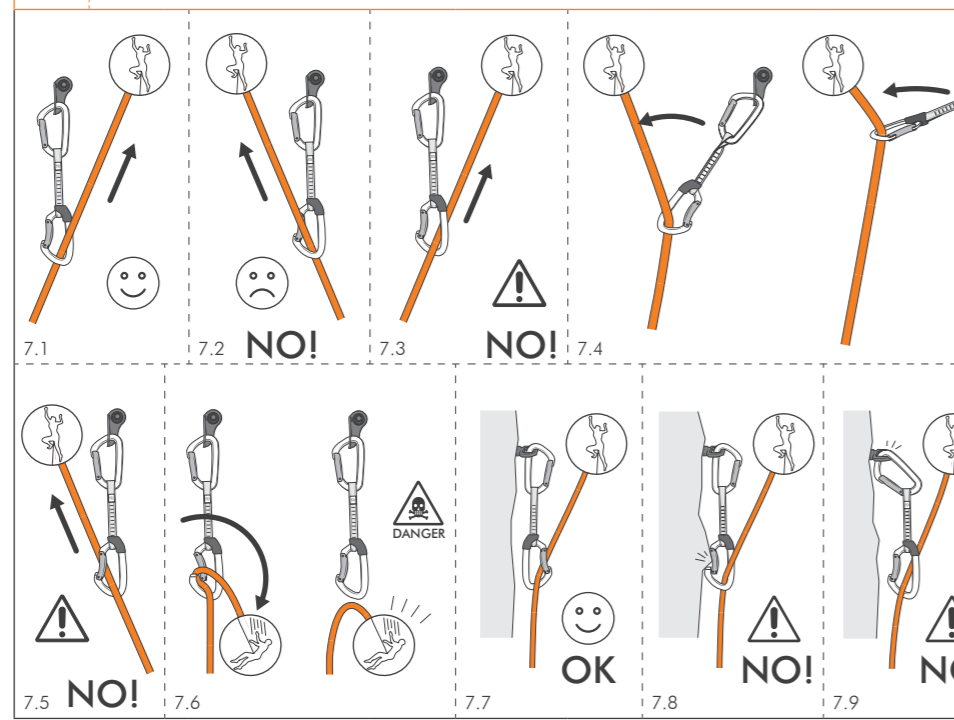
## 5 LOCKING SYSTEMS TYPOLOGY - INSTRUCTIONS FOR USE



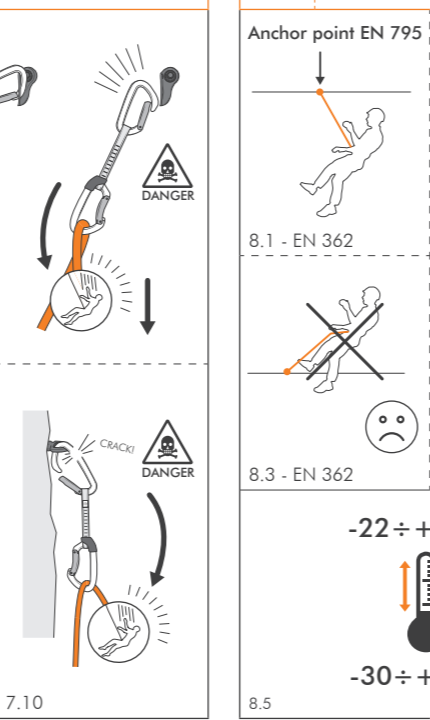
## 6 EN 12275 / EN 362 - CHECKS / INSTRUCTIONS FOR USE OF THE CONNECTORS



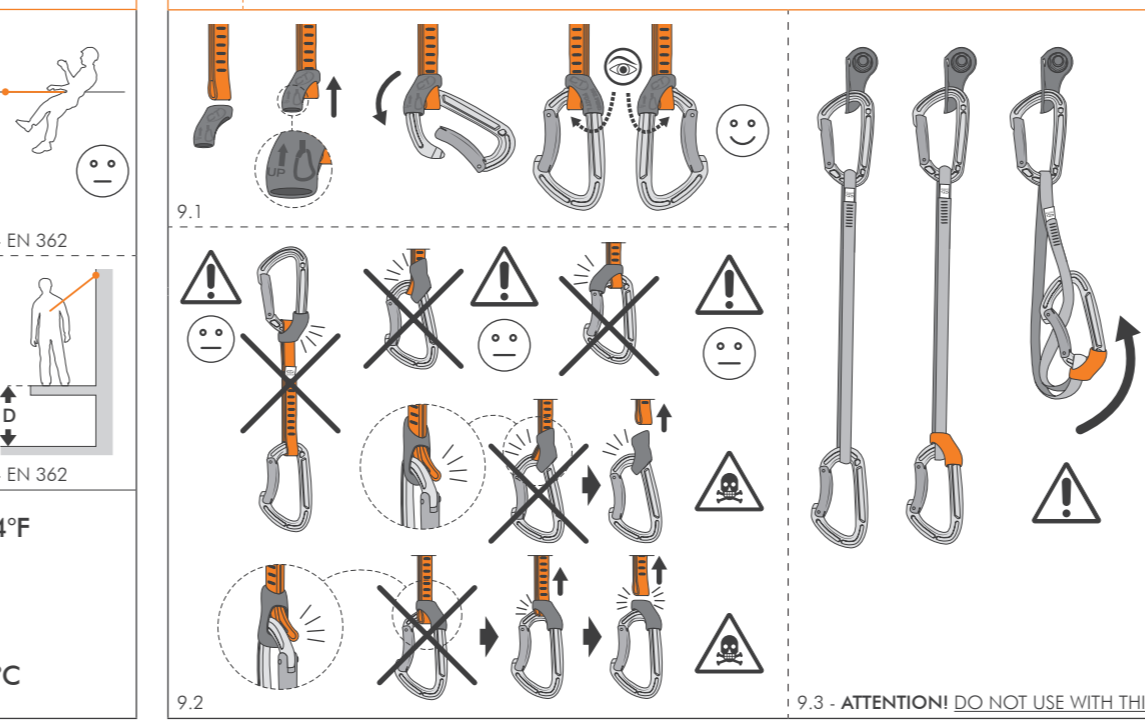
## 7 EN 12275 / EN 566 - INSTRUCTIONS FOR USE OF THE QUICKDRAWS



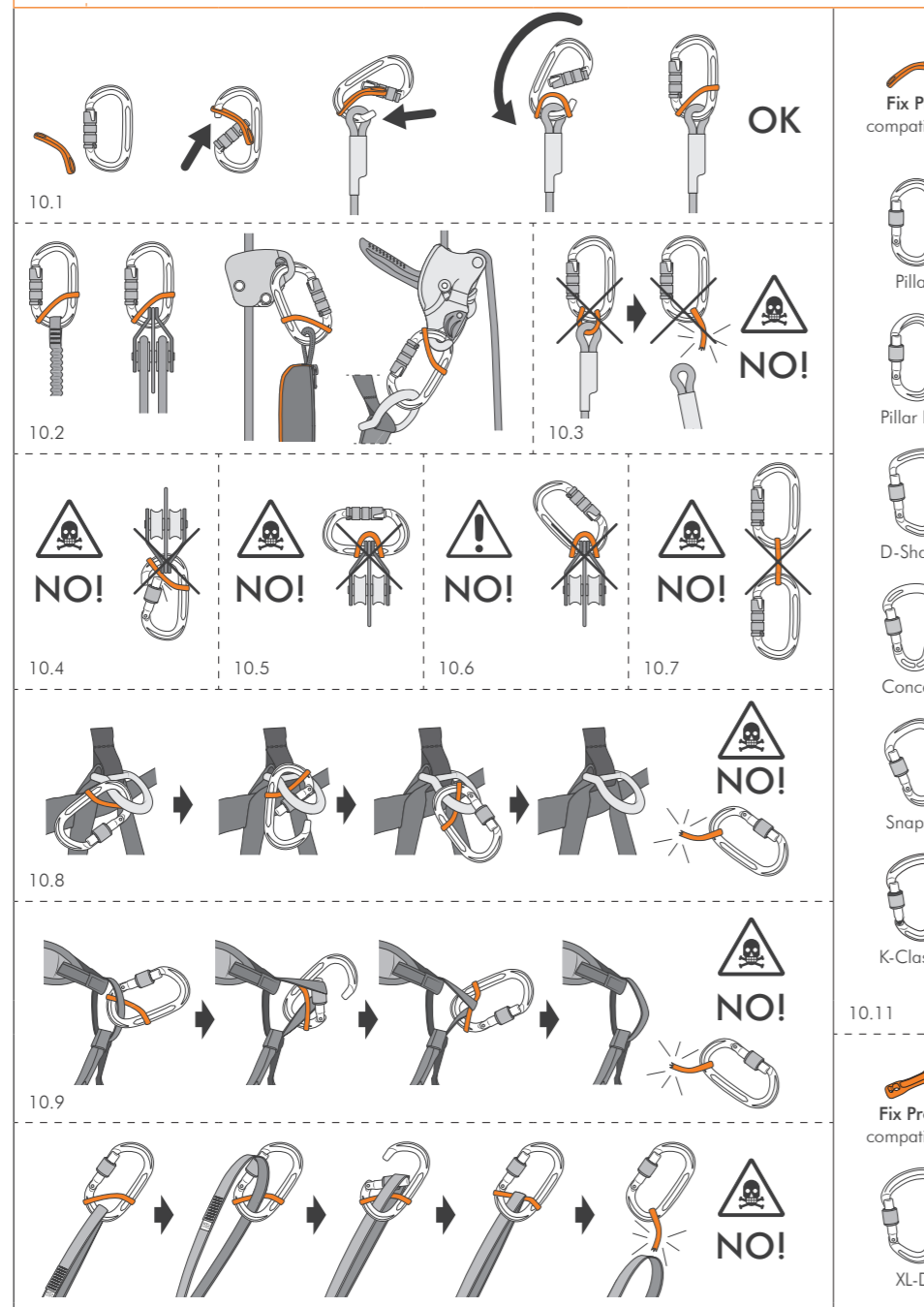
## 8 WARNINGS



## 9 RUBBER FASTENERS / FIXIT / FIXBAR - INSTRUCTIONS FOR USE



## 10 FIX PRO / FIX PRO+ INSTRUCTIONS FOR USE



## 11 EN 362 / EN 362 + EN 12275 MODELS CHART

Table with columns: Ref. No., 'A', 'A', Material. Lists various connector models and their specifications.

## 12 EN 566 - MODELS CHART

Table with columns: Ref. No., Material, Dimensions. Lists EN 566 connector models and their specifications.

ITALIANO  
Le istruzioni d'uso di questo dispositivo sono costituite da un'istruzione generale e da una specifica ed entrambe devono essere lette attentamente prima dell'utilizzo.  
ISTRUZIONI SPECIFICHE EN 362:2004 / 12275:2013 / 566:2017.  
EN 362 - CLASSIFICAZIONE. Questo prodotto è un dispositivo di protezione individuale (DPI) contro le cadute dall'alto, esso è conforme al regolamento (UE) 2016/425.  
EN 566 - CLASSIFICAZIONE. Questo prodotto è un dispositivo di protezione individuale (DPI) contro le cadute dall'alto, esso è conforme al regolamento (UE) 2016/425.  
EN 12275 - CLASSIFICAZIONE. Questo prodotto è un dispositivo di protezione individuale (DPI) contro le cadute dall'alto, esso è conforme al regolamento (UE) 2016/425.  
EN 362 - ISTRUZIONI PER L'USO. Questo prodotto è un dispositivo di protezione individuale (DPI) contro le cadute dall'alto, esso è conforme al regolamento (UE) 2016/425.  
EN 566 - ISTRUZIONI PER L'USO. Questo prodotto è un dispositivo di protezione individuale (DPI) contro le cadute dall'alto, esso è conforme al regolamento (UE) 2016/425.  
EN 12275 - ISTRUZIONI PER L'USO. Questo prodotto è un dispositivo di protezione individuale (DPI) contro le cadute dall'alto, esso è conforme al regolamento (UE) 2016/425.





