

<b>Univers</b>	Professionnel
<b>Type</b>	Verticalité
<b>Family</b>	Connecteurs
<b>Sous-famille</b>	Mousquetons à haute résistance

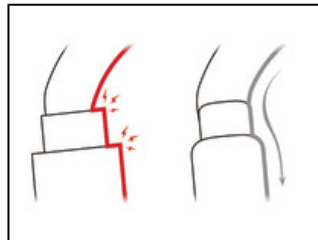


## VULCAN

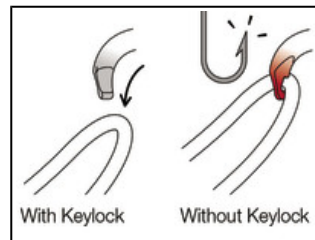
VULCAN est un mousqueton à haute résistance, en acier, destiné à une utilisation en environnements difficiles. La forme asymétrique de grande capacité est adaptée à la réalisation d'amarrages multiples. Le mousqueton VULCAN est disponible en deux systèmes de verrouillage : système automatique TRIACT-LOCK et système manuel SCREW-LOCK. VULCAN TRIACT-LOCK est disponible en versions européenne et internationale. VULCAN peut être associé à la barrette CAPTIV pour favoriser la sollicitation du mousqueton selon le grand axe, limiter le risque de retournement et le solidariser à l'appareil.



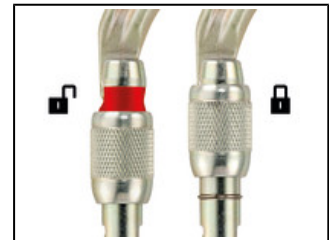
La barrette de maintien CAPTIV favorise la sollicitation du mousqueton selon le grand axe, limite le risque de retournement et le solidarise à l'appareil.



Le design intérieur fluide des mousquetons VULCAN limite le risque de point stable et facilite la rotation du mousqueton.



Pour garantir une efficacité optimale lors des manœuvres, les mousquetons VULCAN utilisent le système Keylock : l'interface, composée du corps et du doigt, est dépourvue de crochet, afin d'éviter l'accrochage involontaire du mousqueton sur l'ancrage, la corde, le porte-matériel du harnais...



Pour faciliter le contrôle du matériel, les mousquetons à verrouillage manuel SCREW-LOCK possèdent un repère visuel de couleur rouge, visible uniquement lorsque le doigt du mousqueton n'est pas verrouillé.

---

**Descriptif court** Mousqueton asymétrique à haute résistance et de grande capacité

---

**Argumentaire**





- Mousqueton à haute résistance, en acier, pour utilisation en environnements difficiles et particulièrement adapté pour réaliser des amarrages multiples.
- Facilite les manipulations :
  - design intérieur fluide limitant le risque de point stable et facilitant la rotation du mousqueton,
  - système Keylock pour éviter tout accrochage involontaire du mousqueton,
  - peut être associé à la barrette CAPTIV pour favoriser la sollicitation du mousqueton selon le grand axe, le solidariser à l'appareil et limiter le risque de retournement.
- Profil en H :
  - assure un rapport résistance/légèreté optimal,
  - protège les marquages de l'abrasion.
- Disponible en deux versions de système de verrouillage :
  - TRIACT-LOCK : verrouillage automatique à ouverture triple action,
  - SCREW-LOCK : verrouillage manuel à vis avec témoin visuel rouge lorsque le mousqueton n'est pas verrouillé.
- Disponible en versions européenne et internationale.
- Disponible également en version noire.


---

**Spécifications** • Matière(s): acier

---

Spécifications par référence

Référence(s)	M073BA00	M073AA00	M073CA00	M073CA01
				
Système de verrouillage	TRIACT-LOCK	SCREW-LOCK	TRIACT-LOCK	TRIACT-LOCK
Certification(s)	CE EN 362, NFPA 1983 General Use, EAC	CE EN 362, NFPA 1983 General Use, EAC	CE EN 362, ANSI Z359.12, NFPA 1983 General Use, CSA Z259.12, EAC	CE EN 362, ANSI Z359.12, NFPA 1983 General Use, CSA Z259.12, EAC
Couleur(s)	doré	doré	doré	noir
Résistance grand axe	48 kN	48 kN	48 kN	48 kN
Résistance petit axe	16 kN	16 kN	16 kN	16 kN
Résistance doigt ouvert	18 kN	18 kN	18 kN	18 kN
Ouverture	28 mm	29 mm	26 mm	26 mm
Poids	245 g	235 g	265 g	265 g
Made in	TW	TW	TW	TW
Garantie	3 ans	3 ans	3 ans	3 ans
Conditionnement	1	1	1	1
Regroupement standard	20	20	20	20
EAN	3342540821958	3342540821934	3342540821965	3342540821972

Référence(s)	M073AA01
	
Système de verrouillage	SCREW-LOCK
Certification(s)	CE EN 362, NFPA 1983 General Use, EAC
Couleur(s)	noir
Résistance grand axe	48 kN
Résistance petit axe	16 kN
Résistance doigt ouvert	18 kN
Ouverture	29 mm
Poids	235 g
Made in	TW
Garantie	3 ans
Conditionnement	1
Regroupement standard	20
EAN	3342540821941

**Produit(s) associé(s)** GRILLON amarrage  
PAW  
CONNEXION FAST  
CONNEXION FIXE  
CONNEXION VARIO  
SWIVEL  
ANNEAU  
CAPTIV