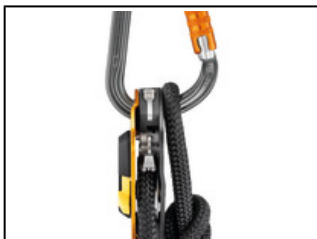


Univers	Opérateurs
Type	Verticalité
Family	Mousquetons et dégaines
Sous-famille	Mousquetons à verrouillage

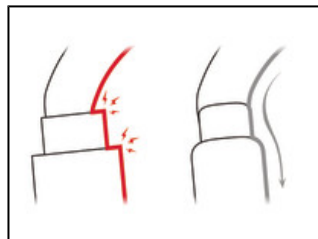


WILLIAM

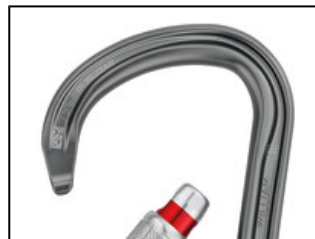
Le mousqueton asymétrique léger de grande capacité WILLIAM est réalisé en aluminium. Il dispose d'une forme en poire pratique pour connecter facilement plusieurs éléments. Son design intérieur fluide et le système Keylock facilitent les manipulations. Le mousqueton WILLIAM est disponible en trois systèmes de verrouillage : systèmes automatiques TRIACT-LOCK et BALL-LOCK et système manuel SCREW-LOCK. WILLIAM peut être associé à la barrette CAPTIV pour favoriser la sollicitation du mousqueton selon le grand axe, limiter le risque de retournement et le solidariser à l'appareil.



Le mousqueton WILLIAM est doté d'une forme en poire, asymétrique, de grande capacité pour connecter plusieurs éléments et de grande ouverture pour faciliter leur mise en place.



Le design intérieur fluide des mousquetons WILLIAM limite le risque de point stable et facilite la rotation du mousqueton.



WILLIAM bénéficie d'un profil en H assurant un rapport résistance/légèreté optimal et protégeant les marquages de l'abrasion.



Pour faciliter le contrôle du matériel, les mousquetons à verrouillage manuel SCREW-LOCK possèdent un repère visuel de couleur rouge, visible uniquement lorsque le doigt du mousqueton n'est pas verrouillé.

Descriptif court Mousqueton asymétrique léger de grande capacité

Argumentaire

- Forme en poire offrant une capacité et une ouverture importantes :
 - facilite la connexion de plusieurs éléments,
 - permet de réaliser un demi-cabestan en cas de réchappe.
- Mousqueton en aluminium dont la légèreté réduit le poids de l'équipement emporté par le travailleur en hauteur.
- Facilite les manipulations :
 - design intérieur fluide limitant le risque de point stable et facilitant la rotation du mousqueton,
 - système Keylock pour éviter tout accrochage involontaire du mousqueton.
- Profil en H :
 - assure le meilleur rapport résistance/légèreté,
 - protège les marquages de l'abrasion.
- Disponible en trois versions de système de verrouillage :
 - TRIACT-LOCK : système automatique à ouverture triple action,
 - BALL-LOCK : système automatique à ouverture triple action, avec indicateur de verrouillage.
 - SCREW-LOCK : système manuel à vis avec témoin visuel rouge lorsque le mousqueton n'est pas verrouillé,
- Disponible également en version noire (versions TRIACT-LOCK et SCREW-LOCK) et en version dorée (versions TRIACT-LOCK et BALL-LOCK).

Spécifications

- Matière(s): aluminium
 - Certification(s): CE EN 362, EAC, NFPA 1983 Technical Use
-

Spécifications par référence

Référence(s)	M36A TL	M36A BL	M36A SL	M36A TLN
				
Poids	90 g	90 g	85 g	90 g
Système de verrouillage	TRIACT-LOCK	BALL-LOCK	SCREW-LOCK	TRIACT-LOCK
Couleur(s)	gris	gris	gris	noir
Résistance grand axe	27 kN	27 kN	27 kN	27 kN
Résistance petit axe	8 kN	8 kN	8 kN	8 kN
Résistance doigt ouvert	8 kN	8 kN	8 kN	8 kN
Ouverture	27 mm	27 mm	28 mm	27 mm
Made in	FR	FR	FR	FR
Garantie	3 ans	3 ans	3 ans	3 ans
Conditionnement	1	1	1	1
Regroupement standard	20	20	20	20
EAN	3342540102354	3342540102316	3342540102361	3342540102330

Référence(s)	M36A SLN	M36A TLY	M36A BLY
			
Poids	85 g	90 g	90 g
Système de verrouillage	SCREW-LOCK	TRIACT-LOCK	BALL-LOCK
Couleur(s)	noir	doré	doré
Résistance grand axe	27 kN	27 kN	27 kN
Résistance petit axe	8 kN	8 kN	8 kN
Résistance doigt ouvert	8 kN	8 kN	8 kN
Ouverture	28 mm	27 mm	27 mm
Made in	FR	FR	FR
Garantie	3 ans	3 ans	3 ans
Conditionnement	1	1	1
Regroupement standard	20	20	20
EAN	3342540102347	3342540102323	3342540102309

Produit(s) associé(s) PRO TRAXION
JAG TRAXION
PAW