

- En plus des vérifications courantes à chaque utilisation, un EPI doit régulièrement subir une vérification approfondie, réalisée par une personne compétente. Petzl recommande une vérification tous les 12 mois et après tout événement exceptionnel dans la vie du produit.
  - La vérification d'un EPI doit être réalisée avec la notice technique fournie par le fabricant.
- Téléchargez la notice sur [PETZL.COM](https://www.petzl.com).

**Attention, l'intensité de votre usage peut vous amener à vérifier plus fréquemment votre EPI.**

## HARNAIS SPORT

### 1. Antécédents connus du produit

Toute dégradation imprévue d'un EPI doit conduire à une mise en quarantaine, en attente d'une vérification approfondie.

L'utilisateur doit :

- Fournir des renseignements exacts sur les conditions d'utilisation.
- Signaler tout événement exceptionnel concernant son EPI.

(Exemples : chute ou arrêt d'une chute, utilisation ou stockage à températures extrêmes, modification hors des ateliers du fabricant...).

### 2. Observations préalables

Vérifiez la présence et la lisibilité du numéro de série et du marquage CE.

**Attention**, la codification du numéro individuel évolue sur nos produits. Deux types de codification vont cohabiter.

Voir ci-dessous le détail de chacune des codifications de numéros individuels.

Codification A :

	<b>00 000 AA 0000</b>
Année de fabrication	.....
Jour de fabrication	.....
Nom du contrôleur	.....
Incrémentatation	.....

Codification B :

	<b>00 A 0000000 000</b>
Année de fabrication	.....
Mois de fabrication	.....
Numéro de lot	.....
Incrémentatation	.....

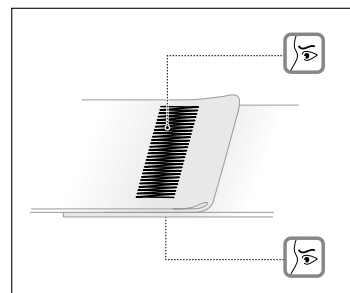
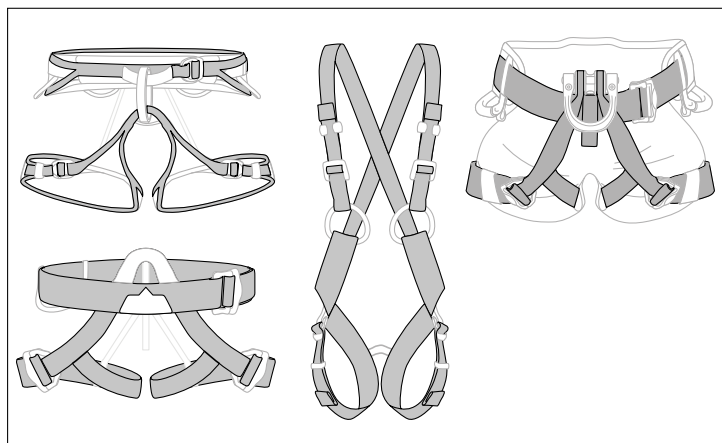
Vérifiez que la durée de vie du produit n'est pas dépassée.

Comparez avec un appareil neuf l'absence de modification ou perte d'un élément.

### 3. Vérification de l'état des sangles

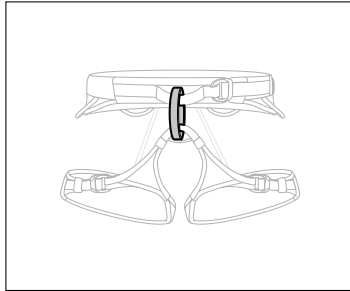
- Contrôlez les coupures, gonflements, dommages et usures dus à l'utilisation, à la chaleur, aux produits chimiques. Contrôlez les sangles de ceinture, biais de ceinture, cuisses et bretelles s'il y en a. N'oubliez pas les zones cachées par les boucles ou par les protections.

- Vérifiez l'état des coutures de sécurité (dessus/dessous). Détectez tout fil distendu, usé ou coupé. Les coutures de sécurité sont identifiables par des fils de couleurs différentes de celle de la sangle.



#### 4. Vérification des points d'encordement et de l'anneau d'assurage

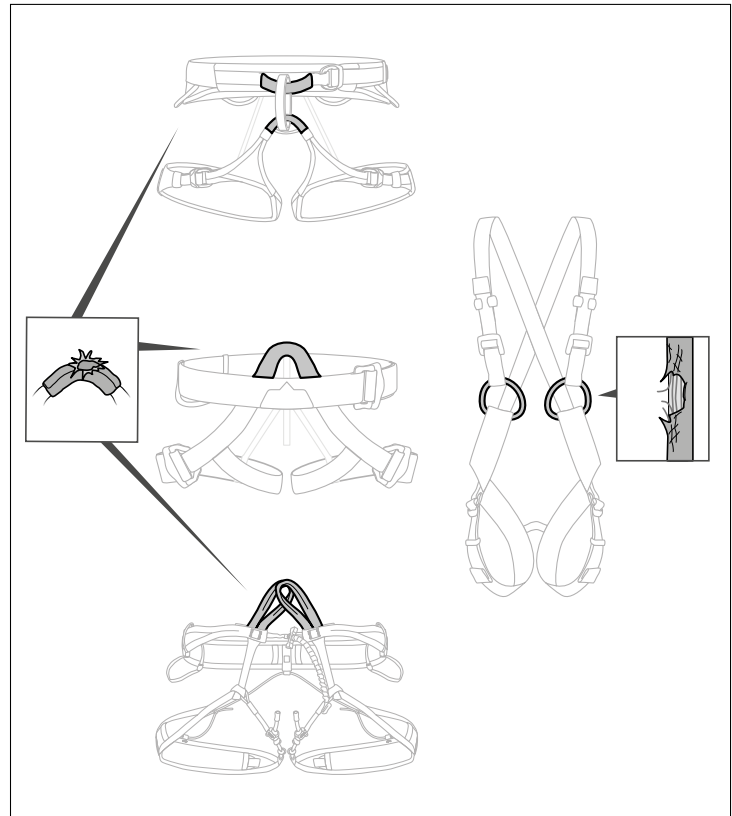
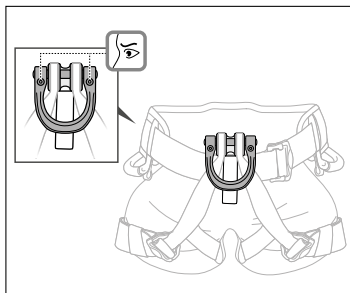
- Contrôlez l'état de l'anneau d'assurage. Surveillez les coupures, gonflements, dommages et usures dus à l'utilisation, à la chaleur, aux produits chimiques.



- Contrôlez l'état des sangles de protection des points d'encordement. Surveillez les coupures, gonflements, dommages et usures dus à l'utilisation, à la chaleur, aux produits chimiques.

Si la sangle de protection des points d'encordement laisse apparaître des signes d'usure (trous, fils coupés, sangle effilochée), rebutez votre harnais. Certains harnais (par exemple, SIMBA, LUNA, SELENA, ADJAMA, SAMA) présentent un témoin d'usure rouge sur le point d'encordement bas. Si ce témoin apparaît, rebutez votre harnais.

- Vérifiez la présence et le bon serrage des vis au point d'attache ouvrable. Vérifiez l'absence de déformations, fissures, marques, usures, corrosion.



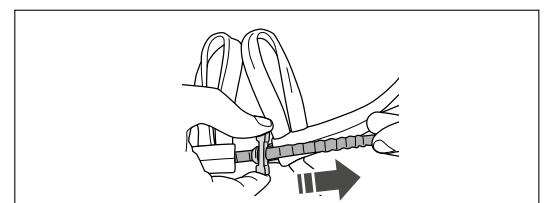
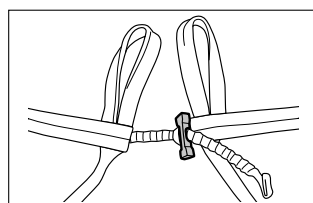
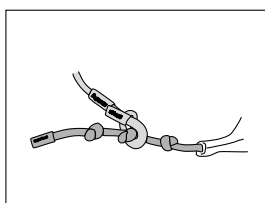
#### 5. Vérification de l'état des boucles de réglage



- Consultez la notice de votre harnais.
- Vérifiez l'état des boucles de réglage (absence de marques, fissures, usures, déformations, corrosion...).
- Vérifiez le bon passage des sangles (pas de vrille).
- Vérifiez le bon fonctionnement des boucles.

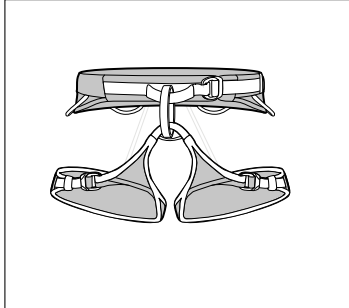
#### 6. Cas particulier du harnais FLY

- Vérifiez la présence des nœuds et l'état de la cordelette. Surveillez les coupures, gonflements, dommages et usures dus à l'utilisation, à la chaleur, aux produits chimiques.

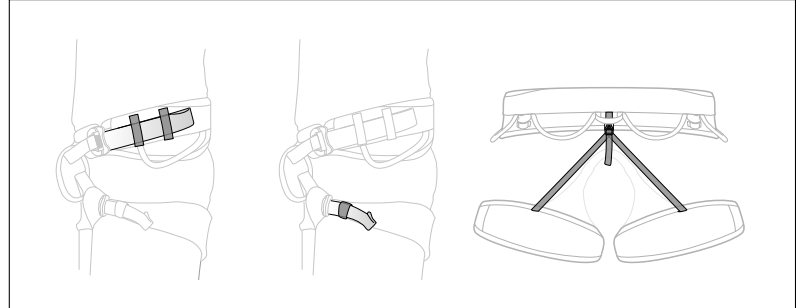


## 7. Vérification des éléments de confort

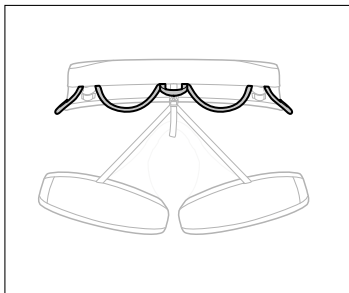
- Vérifiez l'état des mousses de ceinture et de cuisses (coupures, usures, déchirements...).



- Contrôlez l'état des passants élastiques et des élastiques de cuisses (coupures, usures, déchirements...).



- Contrôlez l'état des porte-matériel (coupures, usures, déchirements...).



## 8. Exemples de harnais usés ou à rebuter

- Décoloration



- Élastique décousu



- Élastique abîmé



- Anneau d'assurage et point d'encordement usés



- Anneau d'assurage et point d'encordement usés



- Couture de sécurité abîmée



• Point d'encordement usé



• Point d'encordement usé



• Témoin d'usure visible



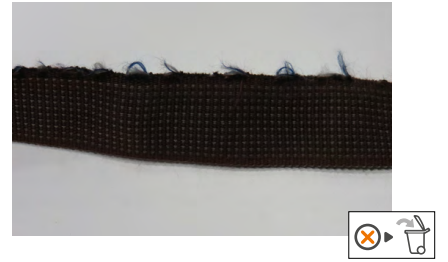
• Marques sur la sangle



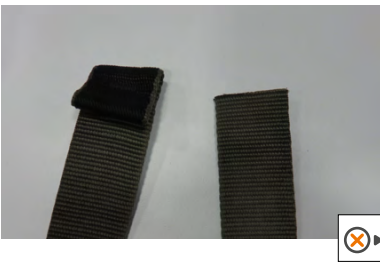
• Ourlet décousu



• Sangle abîmée



• Ourlet coupé



• Sangle déchirée



• Traces de peinture



• Sangle de maintien de la boucle abîmée



• Corrosion



• Corrosion



• Boucle mâle cassée

